



# Νέο πρόγραμμα MONA KENAK

Νέο πρόγραμμα για την μελέτη θερμομονωτικής επάρκειας κτιρίων, **MONA KENAK**.

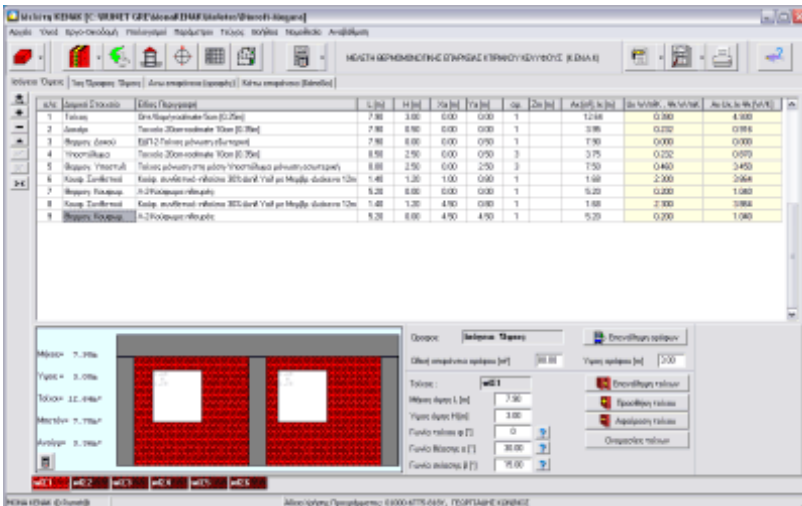
Με το **MONA KENAK** συντάσσετε την μελέτη θερμομονωτικής επάρκειας κτιριακού κελύφους σύμφωνα με τον ΚΕΝΑΚ (ΦΕΚ 407/09-04-2010), τις τεχνικές οδηγίες του ΤΕΕ (Τ.Ο.Τ.Ε.Ε. 20701-1,2,3,4/2010) και το Ευρωπαϊκό πρότυπο EN 12831.

Απαραίτητο για την ολοκλήρωση της Ενεργειακής μελέτης είναι η ενεργειακή κατάταξη του κτιρίου.

Η ενεργειακή κατάταξη του κτιρίου πραγματοποιείται μόνο μέσω του ειδικού λογισμικού του ΤΕΕ (βάσει αποφάσεως του ΥΠΕΚΑ).

Το λογισμικό **MONA KENAK** παράγει όλα τα απαραίτητα δεδομένα και επικοινωνεί αυτόματα με το ειδικό λογισμικό του ΤΕΕ ΚΕΝΑΚ, μέσω XML αρχείου για την ενεργειακή κατάταξη.

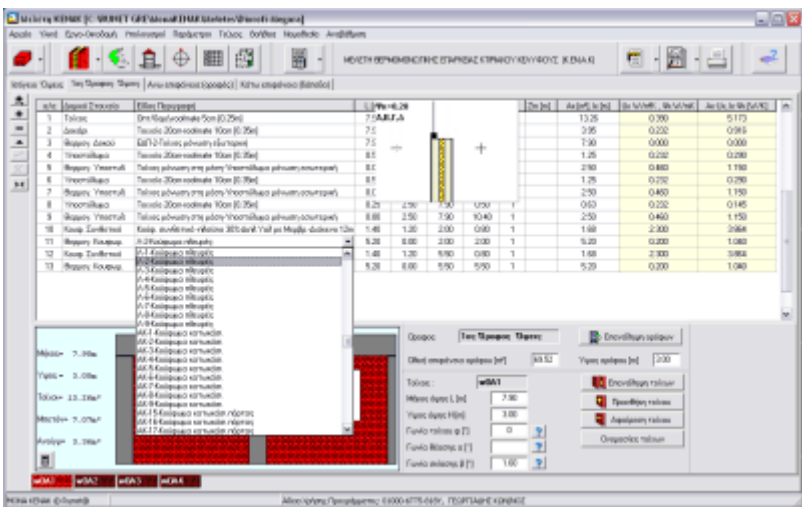
Περιέχει πλούσιες βάσεις υλικών και δομικών στοιχείων, οι οποίες μπορεί να τροποποιηθούν ανάλογα με τις ανάγκες κάθε μελέτης. Εύκολη εισαγωγή δεδομένων και άμεση εμποπτεία αποτελεσμάτων και θερμικών απωλειών. Παράγεται ένα αναλυτικό τεύχος ελέγχου θερμομονωτικής επάρκειας κτιρίου σύμφωνα με τις απαιτήσεις του ΚΕΝΑΚ.



Άμεση εμποπτεία αποτελεσμάτων και υπολογισμών.

Εμφάνιση διαγραμμάτων δομικών στοιχείων συγχρόνως με την εισαγωγή δεδομένων για διευκόλυνση επιλογής.

Ταυτόχρονη εμφάνιση σκαριφήματος όψεων με την εισαγωγή και αλλαγή δεδομένων.



Δυνατότητα επανάληψης τοίχων και ορόφων.

Δυνατότητα διαφορετικών δομικών στοιχείων τοίχων ανά όψη και δυνατότητα απεριόριστων όψεων σε κάθε όροφο. Αυτόματη εισαγωγή θερμογεφυρών.

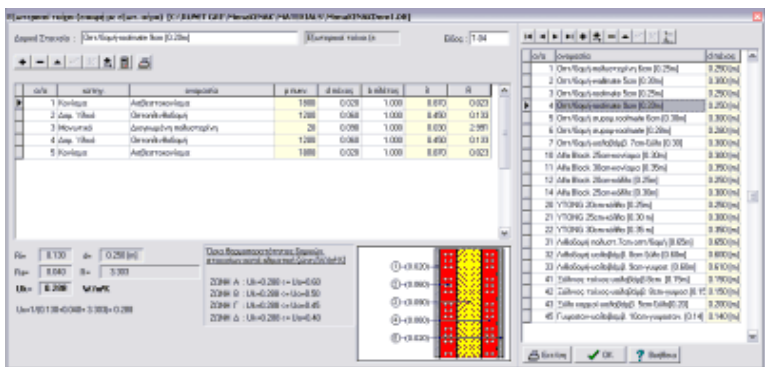
Προκαθορισμένα υλικά και διαστάσεις (προεπιλεγμένες τιμές) για γρήγορη εισαγωγή δεδομένων που καθορίζονται από τον χρήστη.

Ενημερώνετε και επαυξάνετε εύκολα τις βιβλιοθήκες υλικών και δομικών στοιχείων.

... εύκολη εισαγωγή δεδομένων



# Νέο πρόγραμμα MONA KENAK



Το πρόγραμμα **MONA KENAK** συνεργάζεται πλήρως με το πρόγραμμα FEDRA - Φέρουσα τοιχοποιία. Από το πρόγραμμα FEDRA παράγονται αυτόματα τα δεδομένα της μελέτης θερμομονωτικής επάρκειας για τα στοιχεία όψεων και κατόψεων του κτιρίου. Άρα από τη στιγμή που έχετε δημιουργήσει μια μελέτη στο πρόγραμμα FEDRA με ένα κλικ έχετε έτοιμη και την μελέτη θερμομονωτικής επάρκειας του κτιρίου σας για το MONA KENAK.

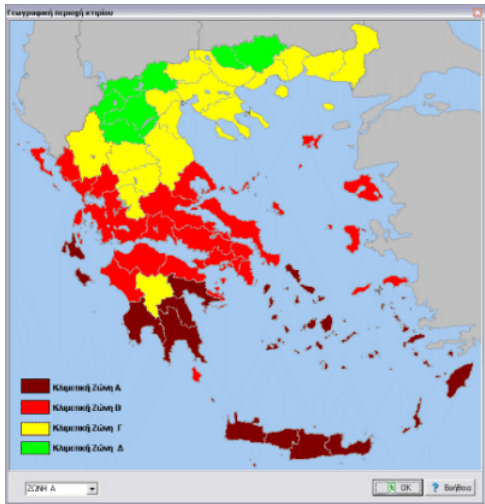


Επιλογή ζώνης και θερμομονούμενοι όροφοι κτιρίου.

Εισαγωγή κατόψεων από σχεδιαστικά προγράμματα στο τεύχος μελέτης.

Προσανατολισμοί όψεων, γωνίες θέασης, γωνίες από προβόλους και σκίασης πλευρικά λαμβάνονται υπόψη και δημιουργούνται τα σχέδια σκίασμού στο τεύχος μελέτης.

Εισαγωγή ενεργειακών στοιχείων (Θέρμανση, Ψύξη, ΖΝΧ) για αυτόματη εισαγωγή στο XML αρχείο επικοινωνίας με πρόγραμμα ΤΕΕ-KENAK.



## ... ΕΚΤΕΤΑΜΕΝΗ ΒΙΒΛΙΟΘΗΚΗ ΔΟΜΙΚΩΝ ΥΛΙΚΩΝ και ΔΟΜΙΚΩΝ ΣΤΟΙΧΕΙΩΝ

Υλικό κωδικ	Περιγραφή	α W/m·K	ρ kg/m³
1.1	Σκυρόδεμα	2.500	2400
1.2	Ασβεστοκονίαμα	0.870	1800
1.3	Ασβεστοσιμεντοκονίαμα	1.000	1900
1.4	Τσιμεντοκονίαμα	1.400	2000
1.5	Γκρό μπετόν B<=120	1.650	2200
1.6	Γαρμπλοσκυρόδεμα 1500	0.640	1500
1.7	Γαρμπλοσκυρόδεμα 1700	0.810	1700
1.8	Γαρμπλοσκυρόδεμα 1900	1.100	1900
1.9	Κιςρόδεμα 800	0.280	800
1.10	Κιςρόδεμα 1000	0.350	1000
1.11	Κιςρόδεμα 1200	0.460	1200
1.12	Άφρομπετόν 400	0.140	400
1.13	Άφρομπετόν 600	0.190	600
1.14	Άφρομπετόν 1000	0.350	1000
1.15	Περλιτόδεμα 600	0.200	600
1.16	Περλιτόδεμα 500	0.180	500
1.17	Περλιτόδεμα 500	0.160	500

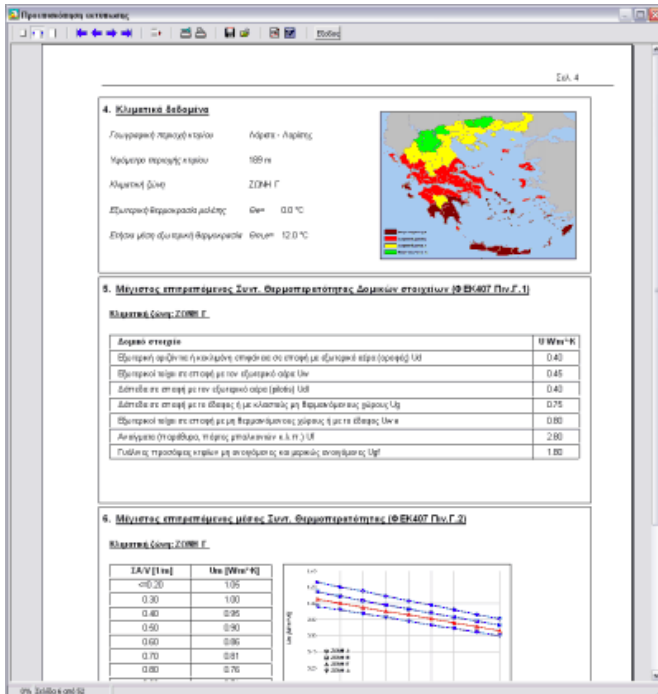


## Δομικά Υλικά

Υλικό κωδικ	Περιγραφή	α W/m·K	ρ kg/m³
1.1	Διοργανωμένη πολυστρωτήρινη	0.035	20
1.2	Κενό αέρας	0.280	0
1.3	Κενό σπυραμένιν	0.300	0
1.4	Διάκενο Αέρα	0.300	0
1.10	Roofmate	0.033	35
1.11	Waltmate	0.033	25
1.12	Πολιουρεθάνη	0.025	45
1.13	Heraklith	0.070	200
1.14	Heraklith	0.045	160
1.15	Stycolam	0.040	28
1.20	Υλικόβελβόλας	0.035	50
1.21	Monpal	0.035	50
1.22	Φελκός	0.045	120
1.30	Περλιτόδεμα 600	0.200	600
1.31	Περλιτόδεμα 550	0.180	550
1.32	Περλιτόδεμα 500	0.160	500
1.41	Κιςρόδεμα 800	0.280	800
1.42	Κιςρόδεμα 1000	0.350	1000
1.43	Κιςρόδεμα 1200	0.460	1200



# Νέο πρόγραμμα MONA KENAK



## Τεύχος υπολογισμών

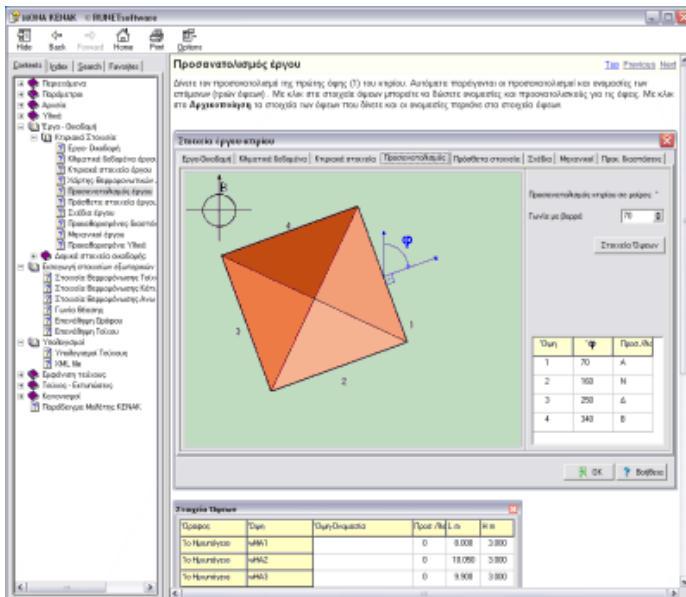
Αναλυτικό τεύχος ελέγχου θερμομονωτικής επάρκειας κτιρίου σύμφωνα με τις απαιτήσεις του ΚΕΝΑΚ και τα υποδείγματα του ΥΠΕΚΑ.

Σχέδια σκιασμού.

Εξαγωγή τεύχους σε WORD και PDF αρχείο.

Δημιουργία XML αρχείου για την ενεργειακή κατάταξη του κτιρίου (πρόγραμμα TEE-KENAK)

Δημιουργία XML αρχείου για επιθεωρητές. (πρόγραμμα TEE-KENAK)



## Πλήρης Βοήθεια



## Βιβλίο οδηγιών

Παρέχεται εγχειρίδιο χρήσης σε ηλεκτρονική μορφή.

Ενημερώσεις προγράμματος δωρεάν μέσω Internet.

Λειτουργικό σύστημα προγράμματος : Windows 98, 2000, ME, XP, Vista, Win7